



ESKİŞEHİR
TEPEBAŞI
BELEDİYESİ

YENİ NESİL BELEDİYECİLİK

Hayat Tepebaşı'nda!

Suat YALNIZOĞLU
Bilgi İşlem Müdürü



2001



Kurucu Üye



BEBKA
Bursa Eskişehir Bilecik
Kalkınma Ajansı



2011/2014



2012



ESKİŞEHİR
TEPEBAŞI
BELEDİYESİ



Brüksel/2013



2014



2015



2015



ESKİŞEHİR
TEPEBAŞI
BELEDİYESİ

Düşük Karbon Ayak İzi için 'Enerji Etkin Bina'



BEBKA
Bursa Eskişehir Bilecik
Kalkınma Ajansı

396 * 240 Watt Güneş Paneli





ESKİŞEHİR
TEPEBAŞI
BELEDİYESİ

Düşük Karbon Ayak İzi için 'Enerji Etkin Bina'



95 kWh Enerji

Düşük Karbon Ayak İzi için 'Enerji Etkin Bina'



Enerji Tasarrufu %20



ESKİŞEHİR
TEPEBAŞI
BELEDİYESİ

Düşük Karbon Ayak İzi için 'Enerji Etkin Bina'



BEBKA
Bursa Eskişehir Bilecik
Kalkınma Ajansı



Maliyet Hesabı = 7 Yıl



ESKİŞEHİR
TEPEBAŞI
BELEDİYESİ

Sürdürülebilir Enerji Eylem Planı

Kamu Hizmet Standartları
İstek ve Şikayet Formu
İstek Şikayet Takip Formu
Stratejik Plan
Tarihi Kentler
Basında Tepebaşı Belediyesi
Eskişehir Kültür Mirası
Ervantları
Kamu Denetçiliği Kurumu

GÖSTERİ
07/14/21/28 EKİM 2016 CUMA 12.00 - 18.00
14
ÜRETEN KADIN PANAYIRI
ÜRETEN KADIN PANAYIRI

ESKİŞEHİR
TEPEBAŞI BELEDİYESİ

Uluslararası
Şiir Buluşması

ESKİŞEHİR
2017 FİRK DÜNYA
SALONU BELEDİYESİ

AVRUPA BİRLİĞİ PROJESİ

Vezne Mahallenizde
700 00 26

Düşük Karbon
Ayak İzi İçin
Enerji Etkin
Bina

Tepebaşı Belediyesi
Güneş Enerji Santrali

AVRUPA BİRLİĞİ PROJESİ

Covenant of Mayors

SÜRDÜRÜLEBİLİR ENERJİ EYLEM PLANI

Uluslararası
Piyıştoprak
Sempozyumu

Nikah Dairesi

Uluslararası
Sanat
Çalıştayı

Ekolojik Pazar

10.

Nikah Dairesi

ESKİŞEHİR
TEPEBAŞI
BELEDİYESİ

SÜRDÜRÜLEBİLİR ENERJİ EYLEM PLANI



Kasım 2014

'Belediye Başkanları Sözleşmesi' Brüksel

2020 Yılına kadar bölgedeki Karbon (Co2) Salınımının %20 oranında Azaltılması



Güneş Enerjili Cep Telefonu Şarj İstasyonları



60 Watt
Güneş Paneli

Güneş Enerjili Cep Telefonu Şarj İstasyonları



Tasarımı ve imalatı kendimize ait

Kent Merkezinde 3 noktada kurulu

Karbon Ayak İzinin Azaltılması

İlk **1500** e-belediye kullanıcısı
adına ağaç dikimi





ESKİŞEHİR
TEPEBAŞI
BELEDİYESİ

Yakakayı Köyü (mahallesi) Su Sorununun Güneş Enerjili Çözümü



Yakakayı Köyü (mahallesi) Su Sorununun Güneş Enerjili Çözümü



**4 * 250 Watt
Güneş paneli**

**2 * 12V - 200
A jel akü**

Yakakayı Köyü (mahallesi) Su Sorununun Güneş Enerjili Çözümü





ESKİŞEHİR
TEPEBAŞI
BELEDİYESİ

Yakakayı Köyü (mahallesi) Su Sorununun Güneş Enerjili Çözümü



Saatte
5,5
Ton Su



ESKİŞEHİR
TEPEBAŞI
BELEDİYESİ

Kırsal Kalkınmaya Destek Projesi



Süt
üretimindeki
artış **%20**

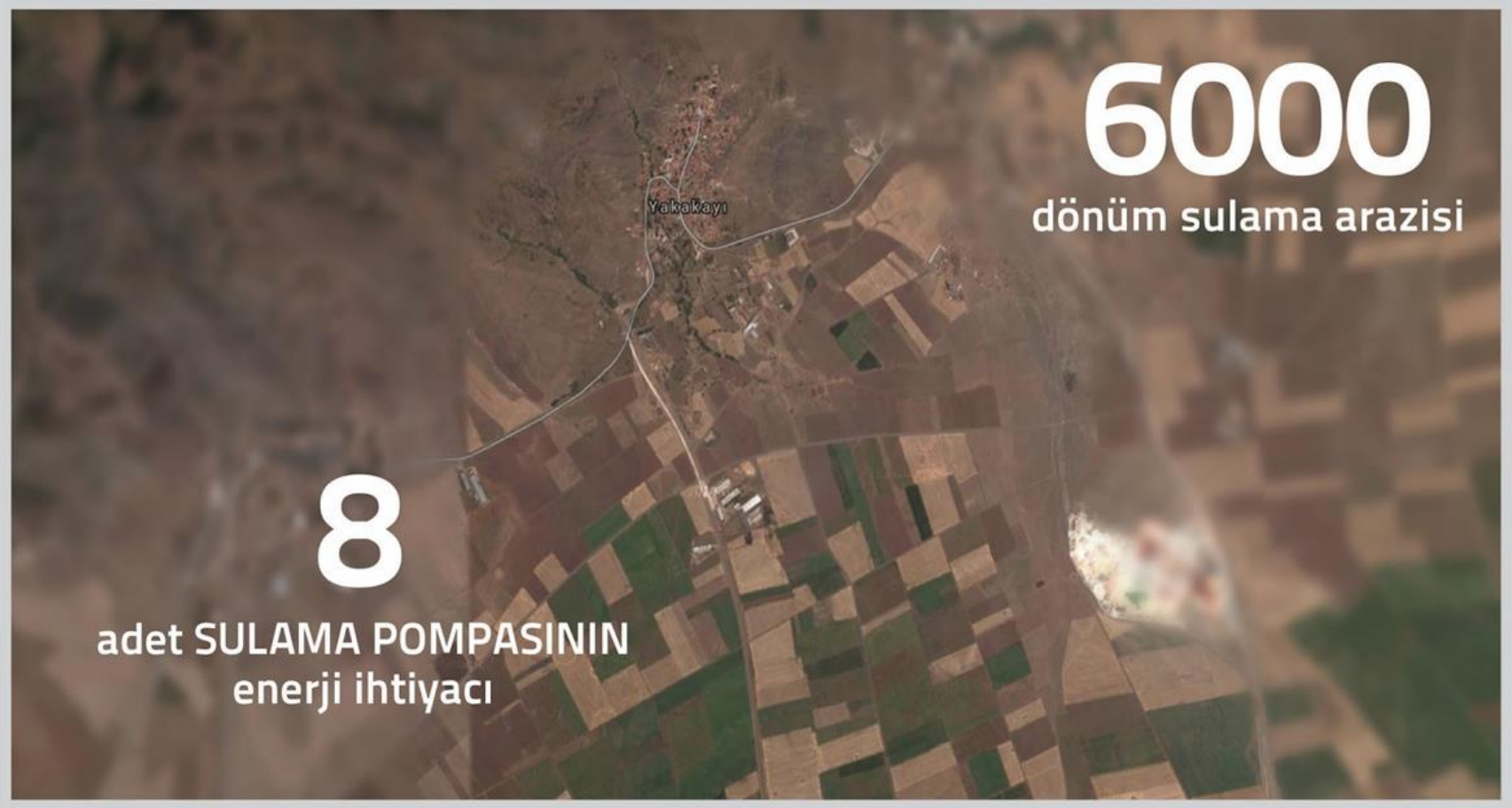


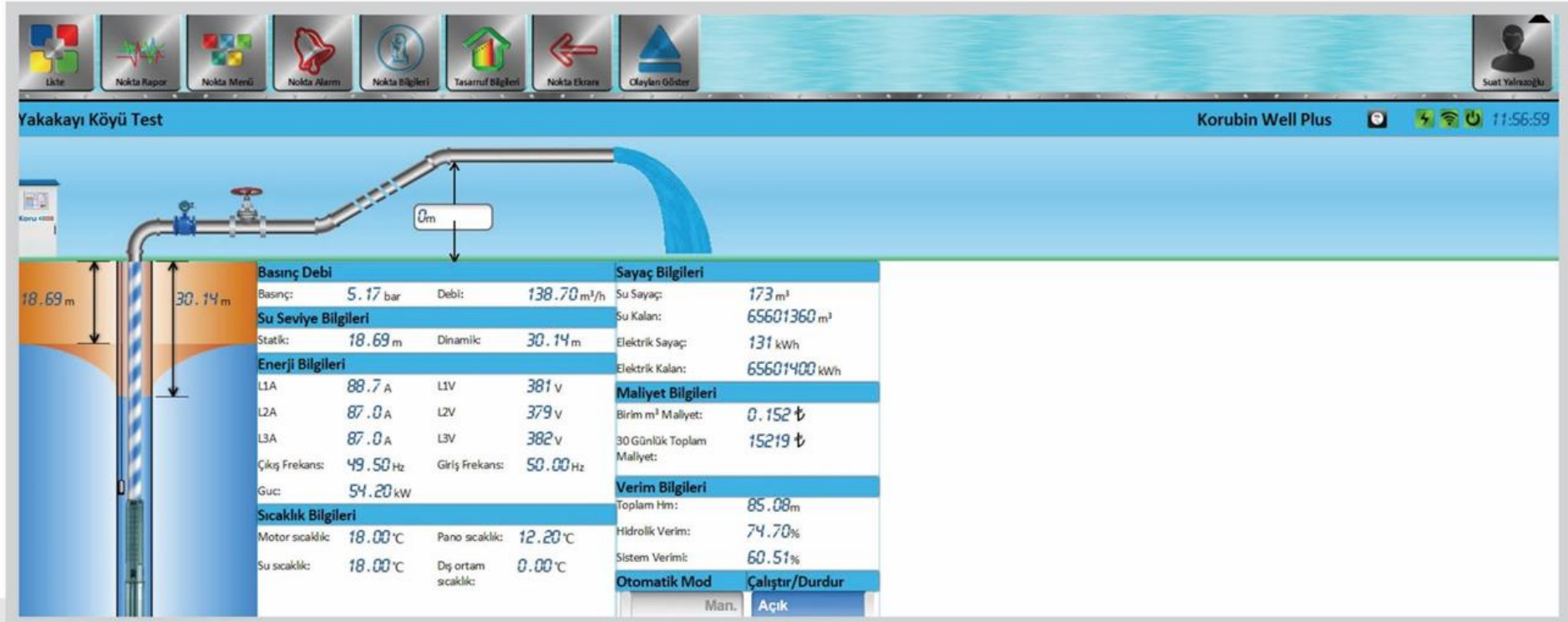


**Doğrudan Faaliyet Desteği Programı
kapsamında Tarımda Güneş Enerjisiyle
Sulama Sistemi (TARGES) için Fizibilite
Raporu hazırlama hibesi...**

TARGES

Tarımda Güneş Enerjili Sulama





1. No'lu Pompanın Ölçüm Değerleri

TARGES

Tarımda Güneş Enerjili Sulama

Fizibilite Raporu
basılarak dağıtıldı





Çevre Köyler için Bilgilendirme Toplantıları

Mustafa Kemal Atatürk Su Sporları Merkezi



80 x250 Watt Güneş Paneli
20 kWh Enerji

Mustafa Kemal Atatürk Su Sporları Merkezi



65 adet su ısıtma paneli
Gri su uygulaması ve rezervuar sistemi

Mustafa Kemal Atatürk Su Sporları Merkezi



Enerji tasarrufu % 10

Mustafa Kemal Atatürk Su Sporları Merkezi



3 Farklı Havuz Sistemi
Olimpik Havuz
Aktivite Havuzu (Engelli ve Çocuk Havuzları)
Açık Havuz



Elektrikli Otomobil Şarj İstasyonu
Akülü Engelli Araç Şarj İstasyonu

Mustafa Kemal Atatürk Su Sporları Merkezi

TEPEBAŞI'NDAN ALTIN DEĞERİNDE BİR İLK DAHA

TEPEBAŞI BELEDİYESİ SU SPORLARI MERKEZİ;
çevre dostu ve enerji etkinliği alanında öncü bina uygulamalarına
uluslararası alanda verilen LEED sertifikasını
**TÜRKİYE DE ALTIN PUAN DEĞERLENDİRMESİ İLE ALAN
İLK KAMU BİNASI OLDU.**





ESKİŞEHİR
TEPEBAŞI
BELEDİYESİ

RemoUrban



REgeneration MOdel for accelerating the smart URBAN transformation

Akıllı Kentsel Dönüşümün Hızlandırılması İçin
Yenileme Modeli

Avrupa Birliği Horizon 2020 - Araştırma ve İnovasyon Çerçeve Programı'nı açmıştır. Bu program kapsamında yapılan "Akıllı Şehirler ve Toplumlara Çözüm Üretmek" isimli proje çağrısına belediyemiz yaptığı çalışmalarını, hedeflerini ve de stratejilerini referans göstererek cevap vermiş ve 7 Mayıs 2014 tarihinde proje başvurusunu gerçekleştirmiştir. Başvuru Ekim 2014 tarihinde sonuçlanarak Kasım-Aralık 2014 tarihlerinde de hibe sözleşmesi çalışmaları tamamlanmıştır.



7 Ülke



22 Ortak

60 ay
2015-2020

23 800 000 € Toplam Proje Bütçesi

Enerji – Ulaşım – Bilgi ve İletişim Teknolojileri

5 000 000 € Türkiye Bütçesi





ESKİŞEHİR
TEPEBAŞI
BELEDİYESİ

Uygulayıcı Şehirler



Nottingham Kent
Konseyi / İngiltere

Valladolid Belediyesi
/ İspanya

Eskişehir Tepebaşı
Belediyesi / Türkiye



ESKİŞEHİR
TEPEBAŞI
BELEDİYESİ

Diğer Ortaklar



Steinbeis – Europa –
Zentrum / Almanya

Youris.com / Belçika

Officiane Verdi / İtalya



Araştırma Kurumları



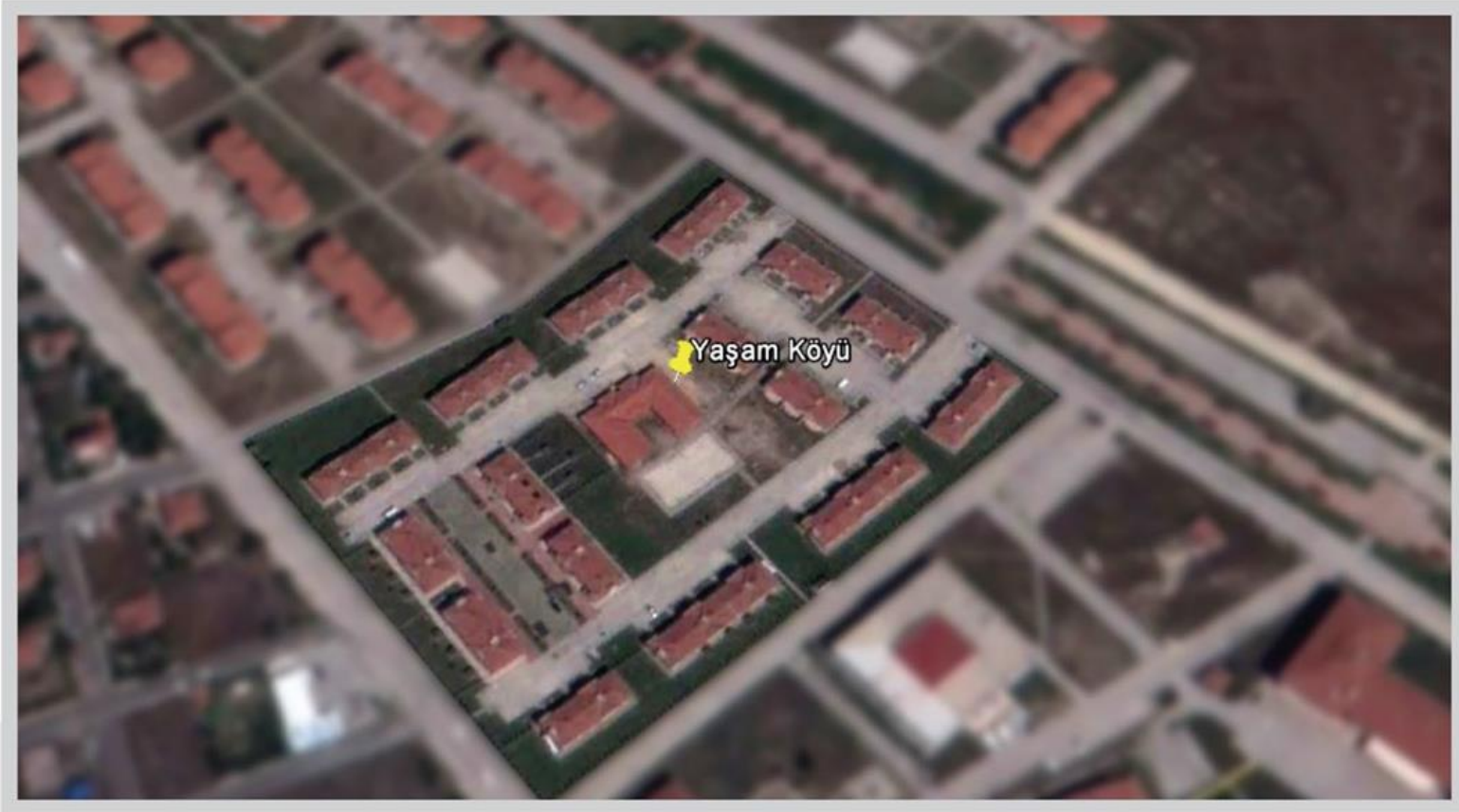
ANADOLU ÜNİVERSİTESİ



NOTTINGHAM
TRENT UNIVERSITY



Proje Gerçekleştirme Alanı



30 dönümlük alanı kapsayan
'Yaşam Köyü'



ESKİŞEHİR
TEPEBAŞI
BELEDİYESİ

Proje Gerçekleştirme Alanı



17 Bina



ESKİŞEHİR
TEPEBAŞI
BELEDİYESİ

Proje Gerçekleştirme Alanı



9110 m² inşaat alanı



ESKİŞEHİR
TEPEBAŞI
BELEDİYESİ

Alzheimer
Merkezi
Görsem
Sağlık Ocağı



Fizyoterapi
Merkezi

Engelli Montaj
Atölyesi

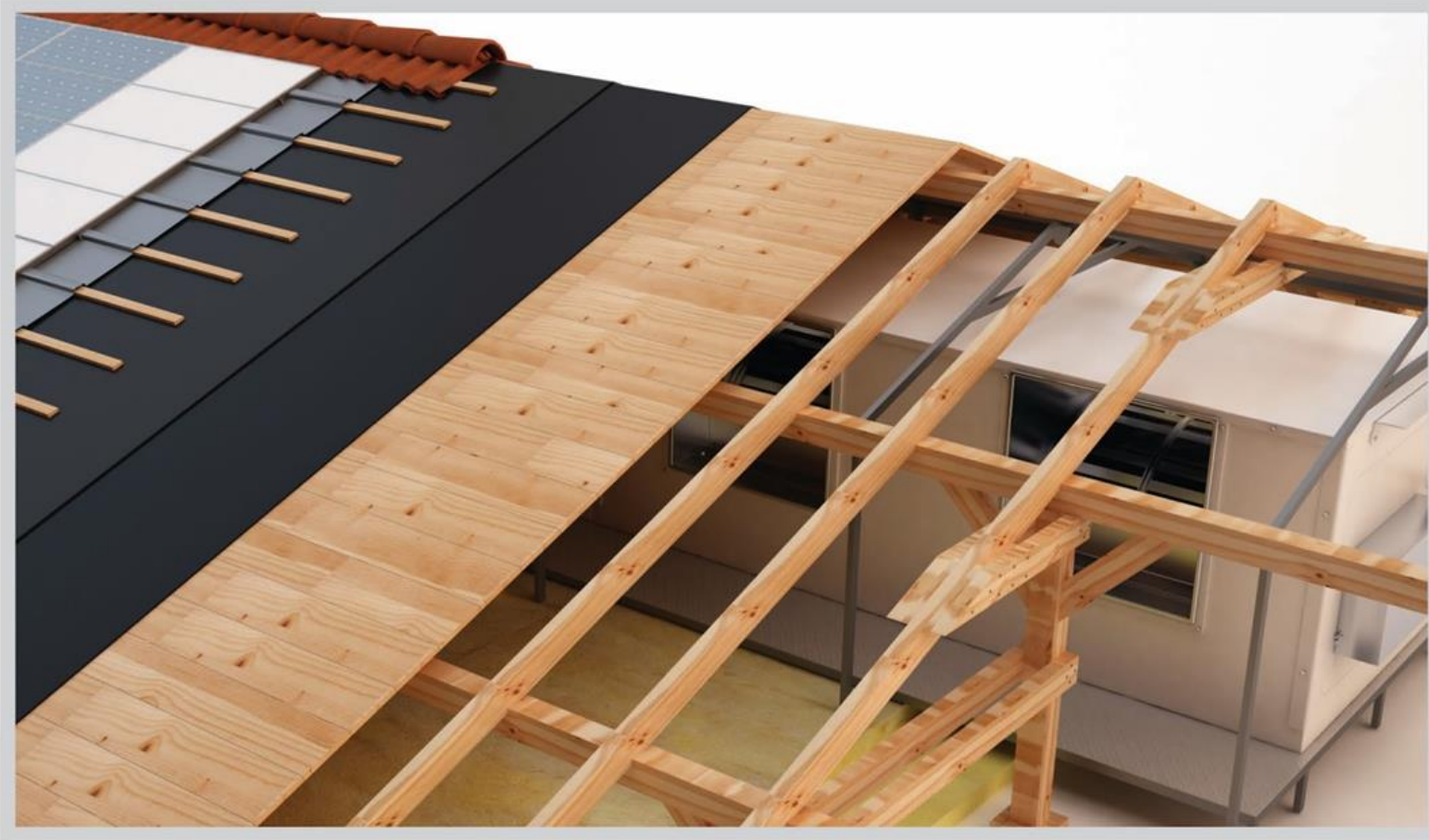
Hobi Atölyeleri

Sera



ESKİŞEHİR
TEPEBAŞI
BELEDİYESİ

ENERJİ

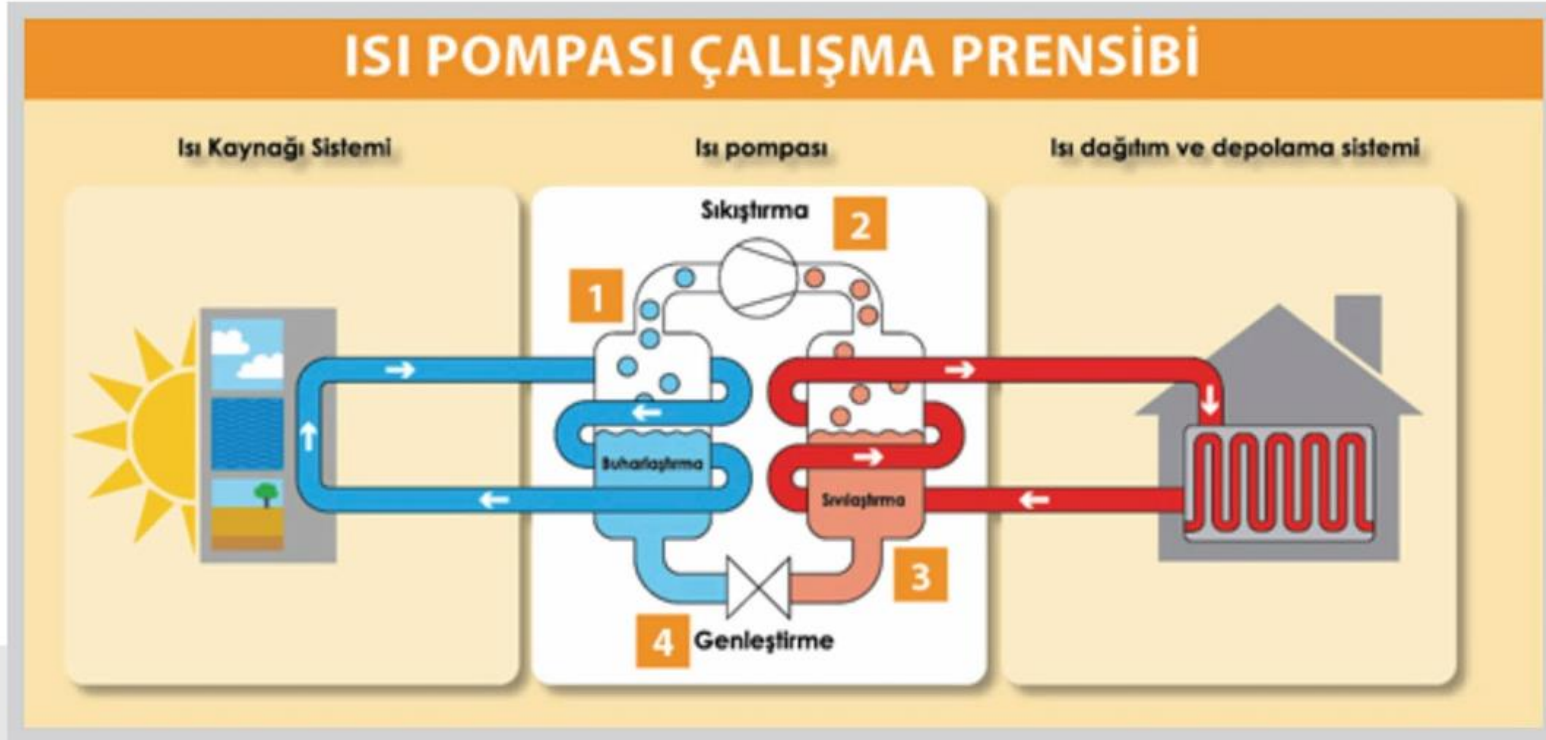


Bina kabuklarının ve doğrama sistemlerinin yenilenmesi



ESKİŞEHİR
TEPEBAŞI
BELEDİYESİ

ENERJİ



Suyun ve toprağın enerjisini alarak ısıtma ve soğutma sağlayan ısı pompalarının kurulması



ESKİŞEHİR
TEPEBAŞI
BELEDİYESİ

ENERJİ



Isı pompalarının ihtiyaç duyacağı elektriğin,
güneş panellerinden sağlanması



Güneş panelleri ile birlikte organik atık yakan kazanlar ile yenilenebilir enerji kaynaklarının en üst seviyede kullanılması



Bina ve çevre aydınlatmalarında LED armatürlerin tercih edilmesi ve ısı geri kazanımlı havalandırma sistemlerinin kullanılması



Toplamda bölgede 150 Kilovatlık güneş enerji santrali kurulması...



ESKİŞEHİR
TEPEBAŞI
BELEDİYESİ

ULAŞIM



4 adet % 100 elektrikli otobüs



ESKİŞEHİR
TEPEBAŞI
BELEDİYESİ

ULAŞIM



22 adet hibrit araç



ESKİŞEHİR
TEPEBAŞI
BELEDİYESİ

ULAŞIM



50 adet elektrikli olmak üzere toplam **150** adet bisiklet



ESKİŞEHİR
TEPEBAŞI
BELEDİYESİ

ULAŞIM



Yaşam Köyü ve Üniversite arasında
7 Km'lik Bisiklet yolu

Verilerin
İzlenilmesi – Yönetilmesi - Paylaşılması

Isıtma Sistemleri

Enerji Üretimi **CO₂** Tasarruf Değerleri

Ulaşım Verileri

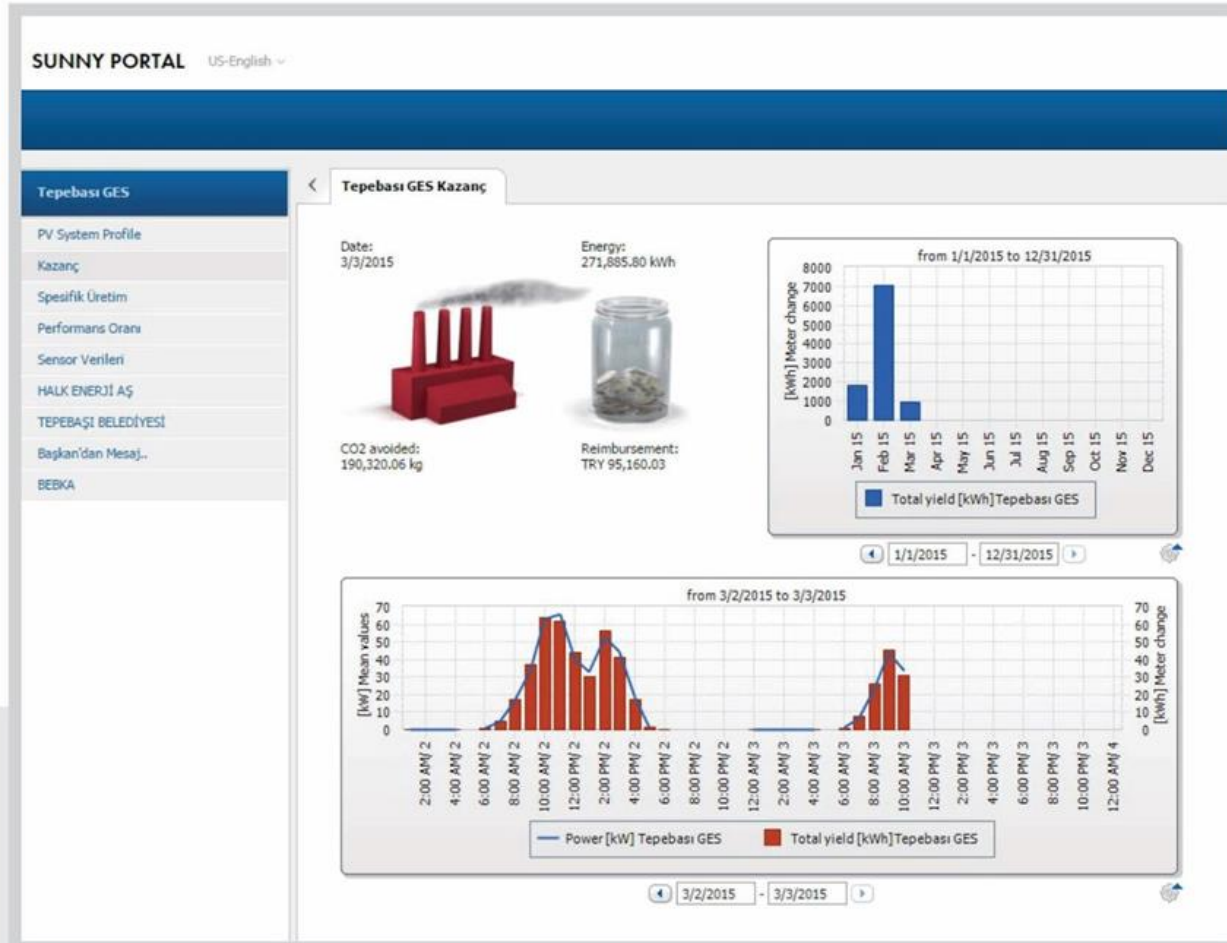
(Otobüsler- Hibrit Araçlar- Bisikletler)

Km-yolcu bilgileri-Lokasyon bilgileri-Şarj bilgileri)



ESKİŞEHİR
TEPEBAŞI
BELEDİYESİ

BİLGİ VE İLETİŞİM TEKNOLOJİLERİ Paylaşım Portalı





ESKİŞEHİR
TEPEBAŞI
BELEDİYESİ

Yeni Nesil Belediyecilik

KOD Yazma Kursu ile



Çocuklar Geleceğin Dilini ücretsiz olarak öğreniyorlar



TEŞEKKÜRLER
Suat YALNIZOĞLU

Tepebaşı Belediyesi Bilgi İşlem Müdürü

www.tepebasi.bel.tr